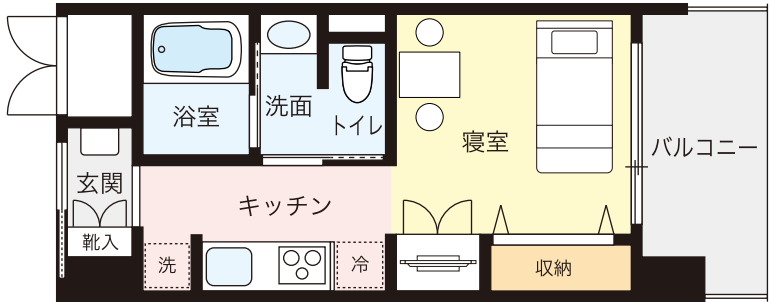


# 料金表

## 住戸A / 1名様用

面積 / 27.45㎡



月額基本料金 97,000円

内訳

家賃 65,000円

共益費 17,000円

生活支援費 15,000円

敷金(月額基本料金の3ヶ月分)

291,000円

## 住戸B / 2名様用

面積 / 69.24㎡



月額基本料金 194,000円

内訳

家賃 130,000円

共益費 34,000円

生活支援費(2人分) 30,000円

敷金(月額基本料金の3ヶ月分)

582,000円

### その他の費用負担

毎月の水道光熱費  
介護保険利用の時は自己負担分  
食費1日1,760円～

### 各部屋の既設の設備

照明、エアコン、洗面台、ウォシュレット・トイレ、浴室、キッチン、  
ナースコール、収納家具

ベッド、寝具、電化製品、カーテンなどは、入居者ご自身でご用意下さい。  
一部レンタル品のご紹介をさせていただきます。

## 住戸C / 2名様用

面積 / 55.90㎡

月額基本料金 162,000円

内訳

家賃	98,000円
共益費	34,000円
生活支援費(2人分)	30,000円

敷金(月額基本料金の3ヶ月分)

486,000円



## 住戸D / 2名様用

面積 / 89.53㎡

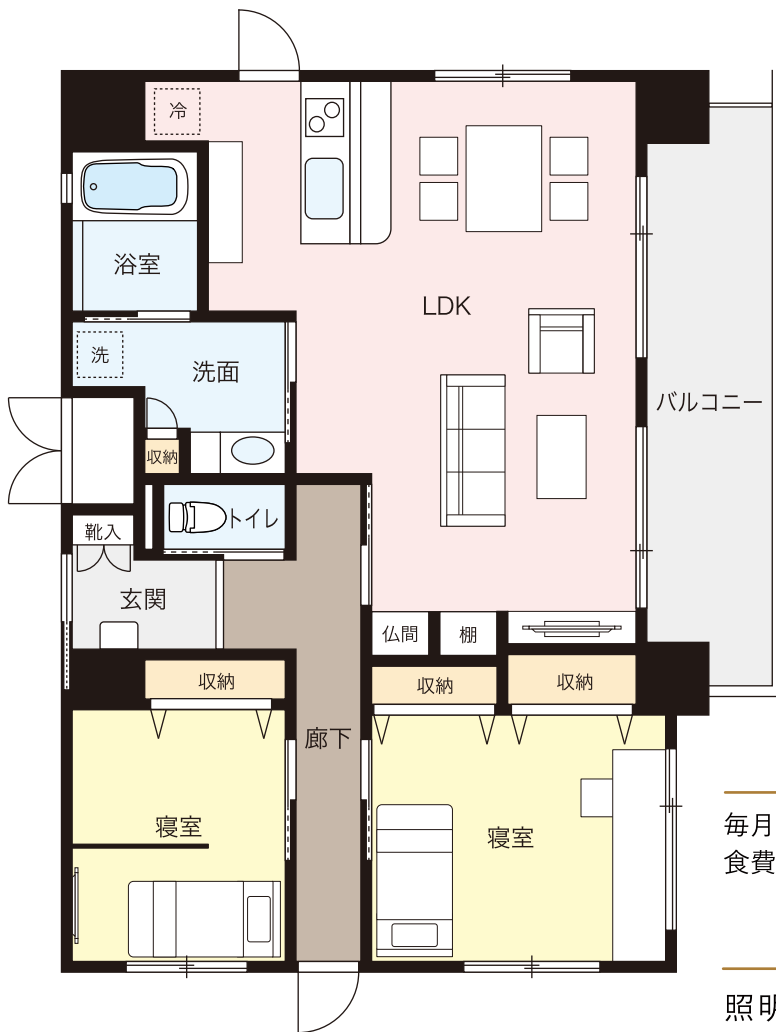
月額基本料金 232,000円

内訳

家賃	168,000円
共益費	34,000円
生活支援費(2人分)	30,000円

敷金(月額基本料金の3ヶ月分)

696,000円

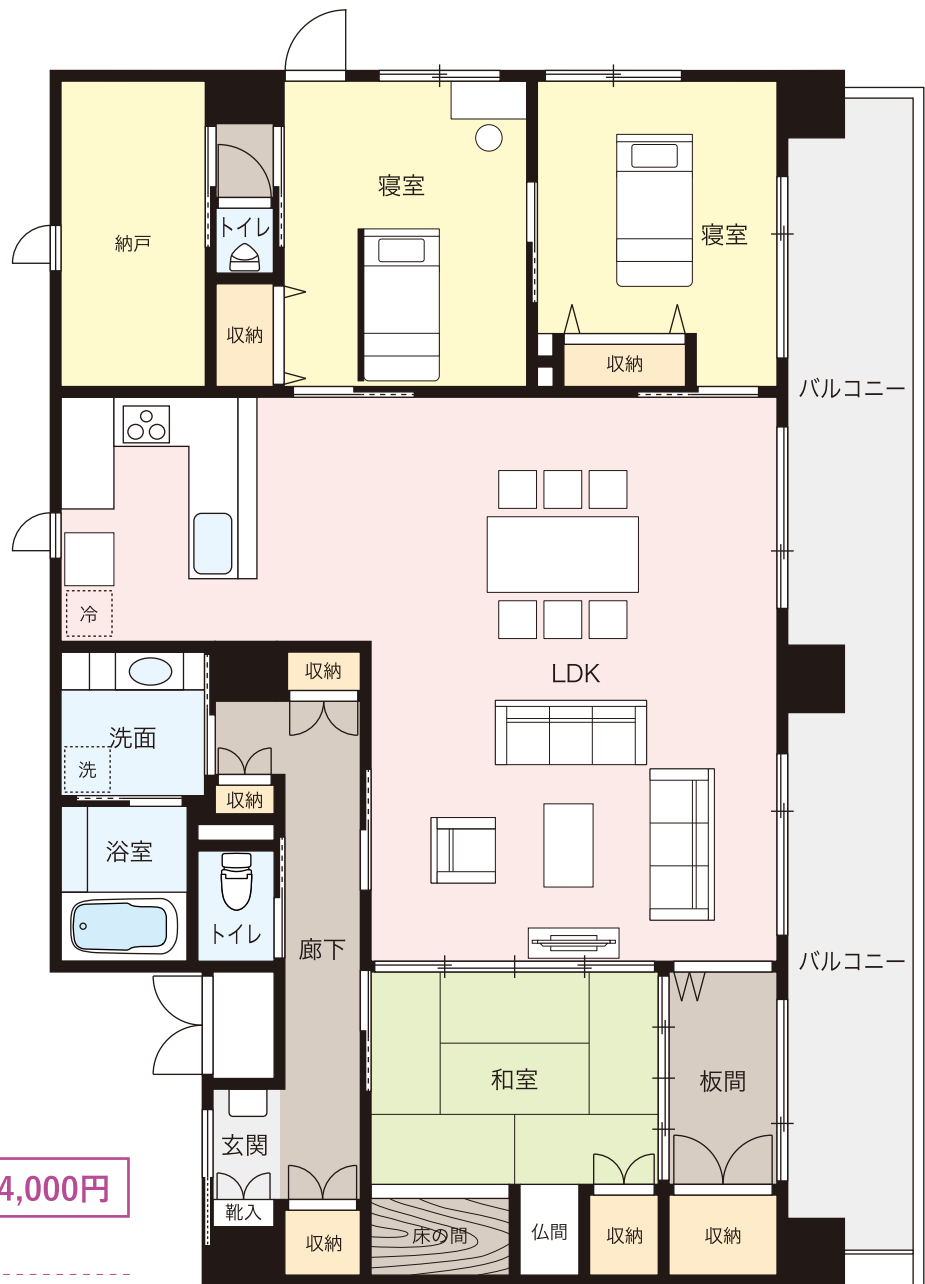


### その他の費用負担

毎月の水道光熱費 介護保険利用の時は自己負担分  
食費1日1,760円～

### 各部屋の既設の設備

照明、エアコン、洗面台、ウォシュレット・トイレ、浴室、キッチン、ナースコール、収納家具  
ベッド、寝具、電化製品、カーテンなどは、入居者ご自身でご用意下さい。一部レンタル品のご紹介をさせていただきます。



<b>月額基本料金</b>	<b>324,000円</b>
内 訳	
家賃	260,000円
共益費	34,000円
生活支援費(2人分)	30,000円

<b>敷金(月額基本料金の3ヶ月分)</b>
<b>972,000円</b>

**その他の費用負担**

毎月の水道光熱費  
 介護保険利用の時は自己負担分  
 食費1日1,760円～

**各部屋の既設の設備**

照明、エアコン、洗面台、ウォシュレット・トイレ、浴室、キッチン、  
 ナースコール、収納家具  
 ベッド、寝具、電化製品、カーテンなどは、入居者ご自身でご用意下さい。  
 一部レンタル品のご紹介をさせていただきます。